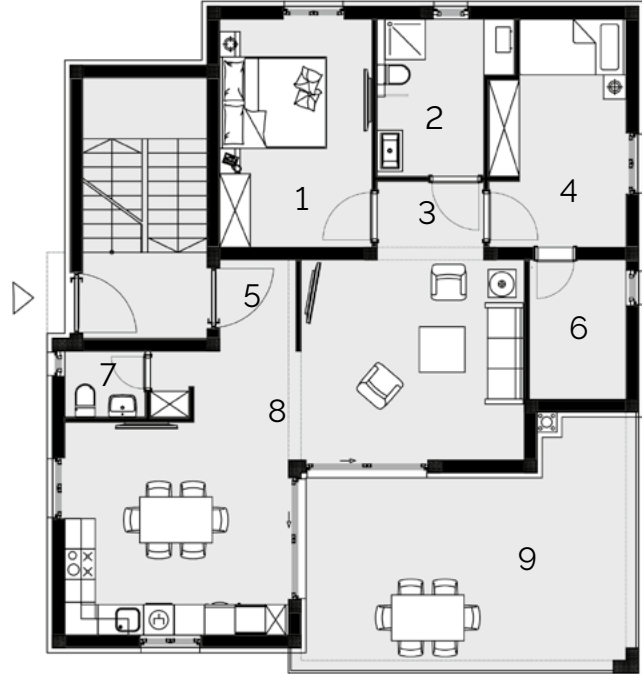




# Dalmatian Seaview Residence Haus 2-3 / Erdgeschoss

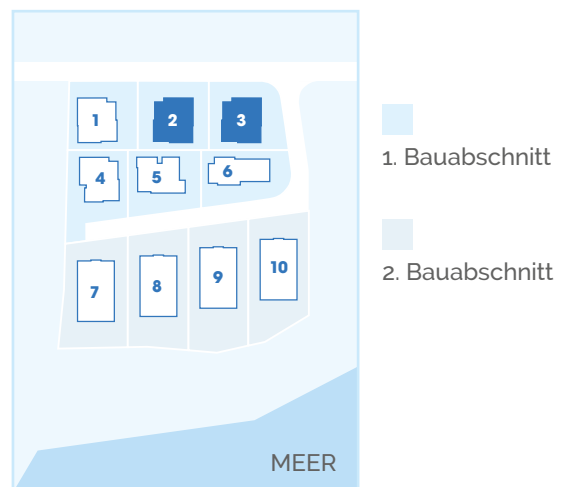
Bruttogrundfläche: 149,10 m<sup>2</sup>



RAUM	GRÖSSE
1 Schlafen 1	13,50 m <sup>2</sup>
2 Bad	7,00 m <sup>2</sup>
3 Vorraum 1	3,45 m <sup>2</sup>
4 Schlafen 2	11,55 m <sup>2</sup>
5 Vorraum 2	2,45 m <sup>2</sup>
6 Ankleidezimmer	5,20 m <sup>2</sup>
7 WC	2,05 m <sup>2</sup>
8 Wohnen/Essen/Küche	40,60 m <sup>2</sup>
9 Terrasse (27,50 m <sup>2</sup> anteilig 50%)	13,75 m <sup>2</sup>
<b>GESAMT</b>	<b>99,55 m<sup>2</sup></b>



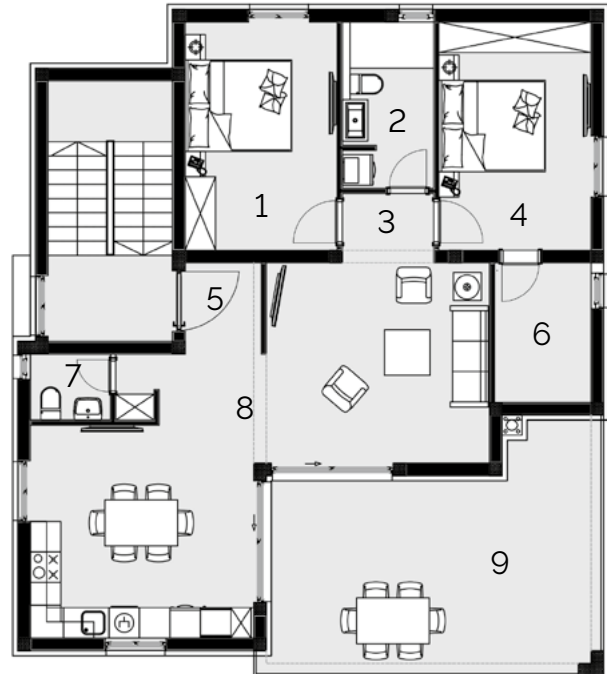
## LAGEPLAN





# Dalmatian Seaview Residence Haus 2-3 / OG 1 + Penthouse

Bruttogrundfläche: 149,10 m<sup>2</sup>



RAUM	GRÖSSE
1 Schlafen 1	13,70 m <sup>2</sup>
2 Bad	5,60 m <sup>2</sup>
3 Vorraum 1	2,70 m <sup>2</sup>
4 Schlafen 2	13,50 m <sup>2</sup>
5 Vorraum 2	2,45 m <sup>2</sup>
6 Ankleidezimmer	5,20 m <sup>2</sup>
7 WC	2,05 m <sup>2</sup>
8 Wohnen/Essen/Küche	40,60 m <sup>2</sup>
9 Terrasse (27,50 m <sup>2</sup> anteilig 50%)	13,75 m <sup>2</sup>
<b>GESAMT</b>	<b>99,55 m<sup>2</sup></b>



## LAGEPLAN

