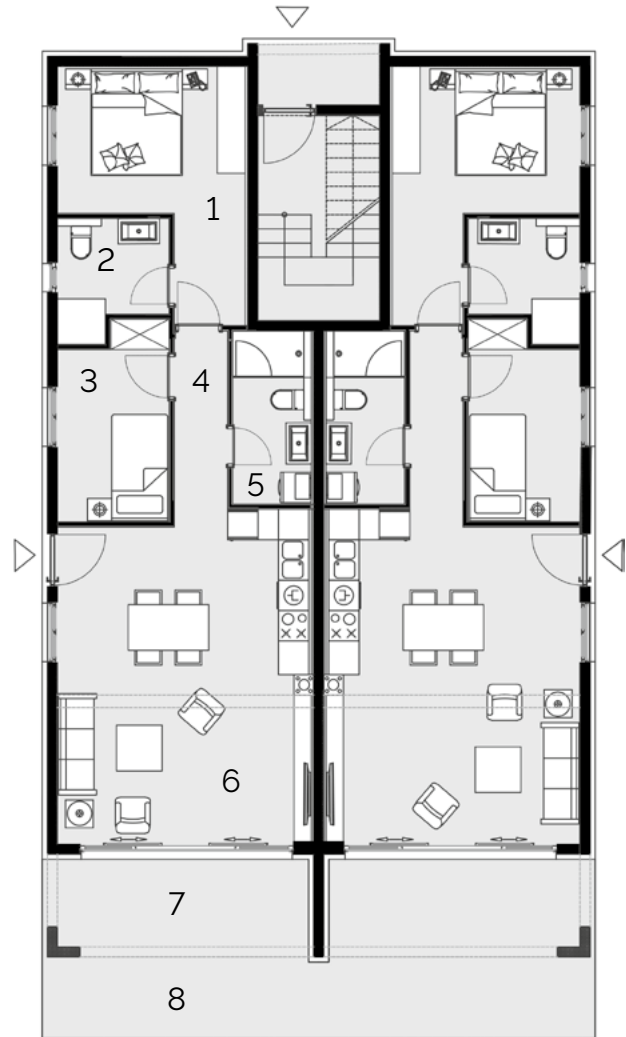




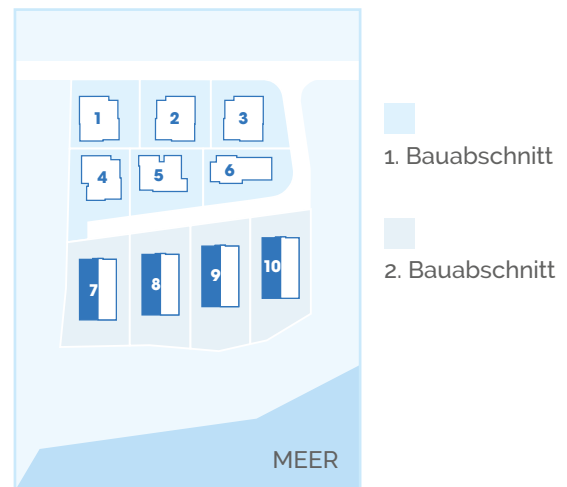
Dalmatian Seaview Residence Haus 7-10 / Erdgeschoss links

Bruttogrundfläche: 98,75 m²



RAUM	GRÖSSE
1 Schlafen 1	13,80 m ²
2 Bad 1	4,70 m ²
3 Schlafen 2	8,20 m ²
4 Vorraum	3,70 m ²
5 Bad 2	5,30 m ²
6 Wohnen/Essen/Küche	32,30 m ²
7 überdachte Terrasse (10,30 m ² anteilig 50%)	5,15 m ²
8 nicht überdachte Terrasse (8,80 m ² anteilig 25%)	2,20 m ²
GESAMT	75,35 m²

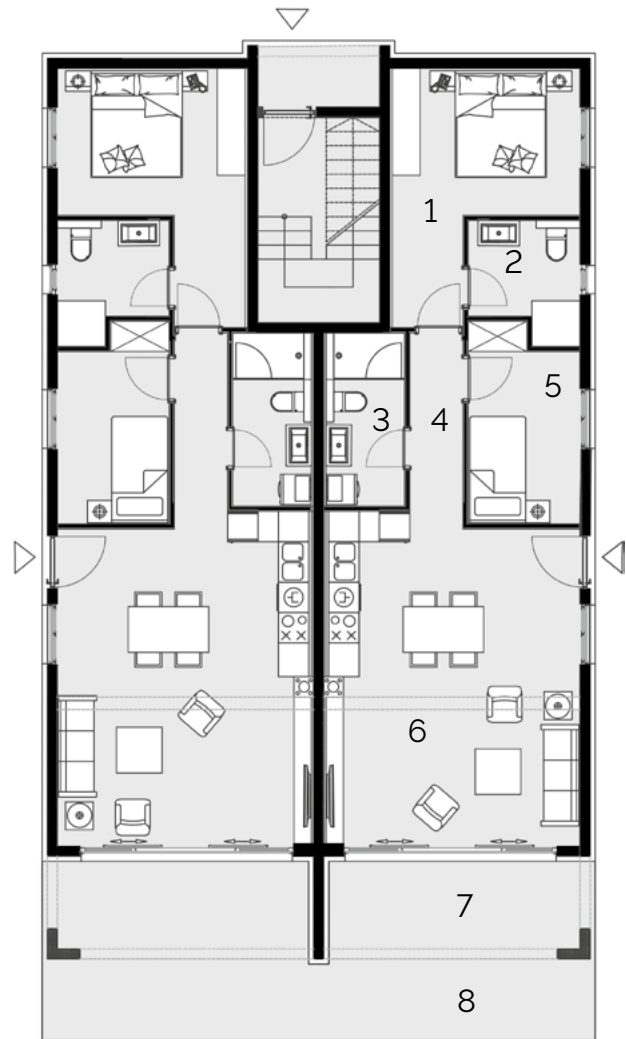
LAGEPLAN





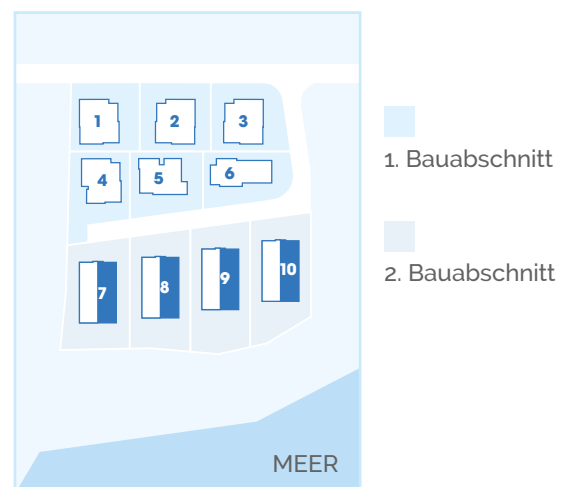
Dalmatian Seaview Residence Haus 7-10 / Erdgeschoss rechts

Bruttogrundfläche: 98,75 m²



RAUM	GRÖSSE
1 Schlafen 1	13,80 m ²
2 Bad 1	4,70 m ²
3 Bad 2	5,30 m ²
4 Vorraum	3,70 m ²
5 Schlafen 2	8,20 m ²
6 Wohnen/Essen/Küche	32,30 m ²
7 überdachte Terrasse (10,30 m ² anteilig 50%)	5,15 m ²
8 nicht überdachte Terrasse (8,80 m ² anteilig 25%)	2,20 m ²
GESAMT	75,35 m²

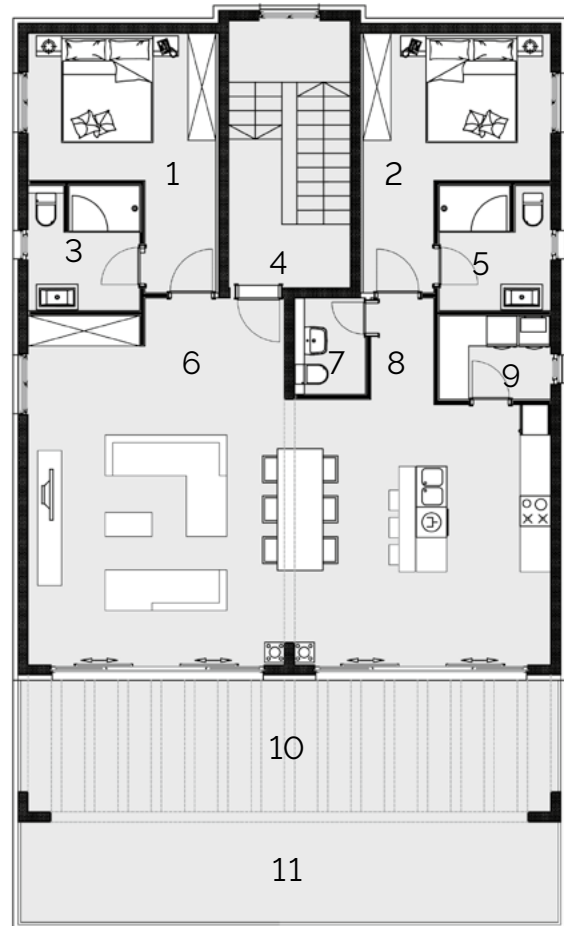
LAGEPLAN





Dalmatian Seaview Residence Haus 7-10 / Penthouse

Bruttogrundfläche: 197,50 m²



RAUM	GRÖSSE
1 Schlafen 1	13,85 m ²
2 Schlafen 2	13,85 m ²
3 Bad 1	5,45 m ²
4 Treppe	12,60 m ²
5 Bad 2	5,45 m ²
6 Wohnen/Essen/Küche	62,80 m ²
7 WC	2,65 m ²
8 Vorraum	2,50 m ²
9 Speisekammer	3,65 m ²
10 überdachte Terrasse (30,00 m ² anteilig 50%)	15,00 m ²
11 nicht überdachte Terrasse (20,90 m ² anteilig 25%)	5,20 m ²
GESAMT	143,00 m²

LAGEPLAN

